

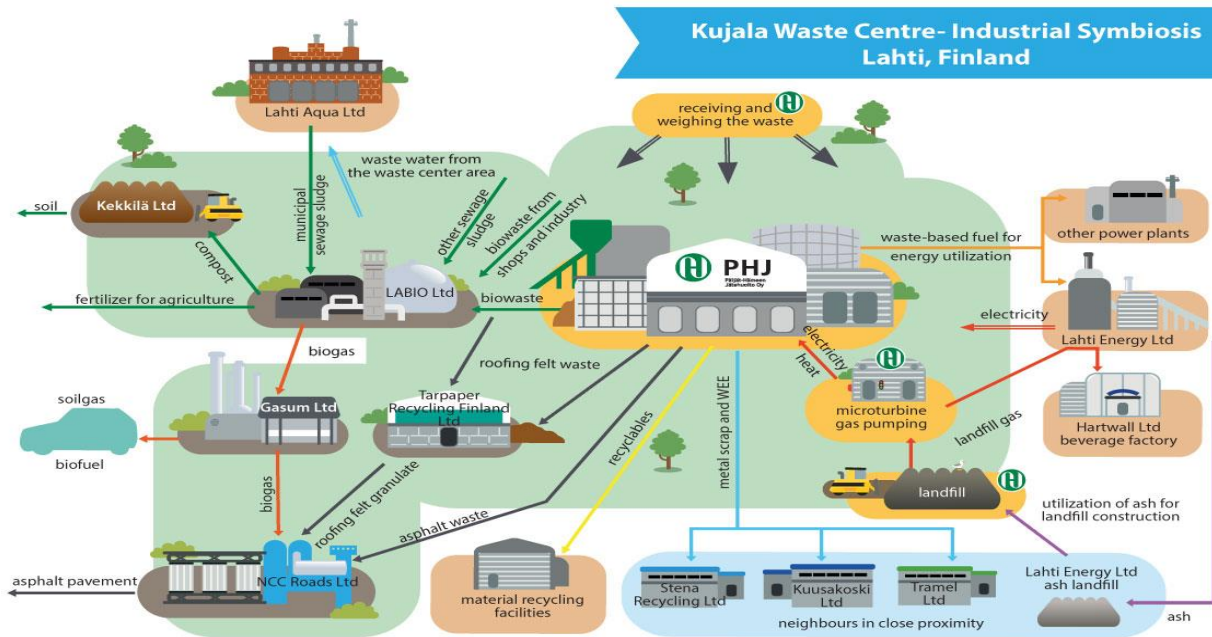
Centrul de colectare și prelucrare Kujala – "Fumuseța deșeurilor"

INCDCP-ICECHIM Filiala Călărași este partener alături de Finlanda, Spania, Franța, Grecia și Slovacia într-un proiect de cooperare transfrontalieră care face posibil schimbul de experiență privind reducerea deșeurilor prin reciclare și valorificare (deșeuri menajere, alimentare, biologice, nămoluri industriale și nămoluri de la stațiile de epurare, deșeuri din agricultură). Mai multe detalii despre proiectul BIOREGIO puteți găsi la adresa: <https://www.interregeurope.eu/bioregio/>.

Primul eveniment inter-regional din cadrul proiectului BIOREGIO a fost organizat la sfârșitul lunii aprilie în Finlanda, cu ocazia căruia a fost vizitată Lahti, capitala regiunii Päijät-Häme, deschizător de drumuri în valorificarea deșeurilor în cadrul unui sistem integrat de gestionare.

Gestionarea deșeurilor din regiunea Päijät-Häme se realizează pe baza unui parteneriat public privat, autoritățile regionale asigurând colectarea selectivă a deșeurilor, diferitele categorii fiind apoi preluate de întreprinderi private care asigură sortarea, prelucrarea și valorificarea acestora, astfel încât la nivelul regiunii doar 5% din cantitatea totală de deșeuri ajunge la groapa de gunoi restul fiind valorificat prin recuperarea materiilor prime sau energetic. Această performanță a fost obținută printr-o serie de reglementări legislative referitoare la sortarea deșeurilor la sursă, precum și prin asigurarea infrastructurii necesare aplicării acestora.

Este impresionantă platforma Kujala Waste Center, având o suprafață de 70 ha, care funcționează pe principiul simbiozei industriale prin realizarea de parteneriate care să conducă la valorificarea optimă a diferitelor fracțiuni de deșeuri. În plus, deșeurile mixte ce nu pot fi reciclate sunt utilizate pentru obținerea de energie termică și electrică, biocombustibili, fertilizanți pentru agricultură, materiale de construcție ș.a., deșeurile devenind astfel generatoare de profit.



Boosted by LADEC Designed Anna Polkutie in collaboration with Esa Ekholm and Hanna Bergman



Datorită soluțiilor inovative de recuperare a materialelor și energiei, 60% din deșeurile colectate pe platformă sunt utilizate la obținerea de energie și aproximativ 35% sunt reciclate sub formă de produse.

În Finlanda există reguli stricte de sortare a deșeurilor: sticlă, metal, carton, hârtie, deșeuri biodegradabile, deșeuri producătoare de energie și deșeuri mixte.

Pe platformă sunt colectate aproximativ 200.000 de tone de deșeuri care provin de la gospodăriile casnice și de la micii producători, deserving cca. 200.000 de locuitori și 13.000 de întreprinderi.

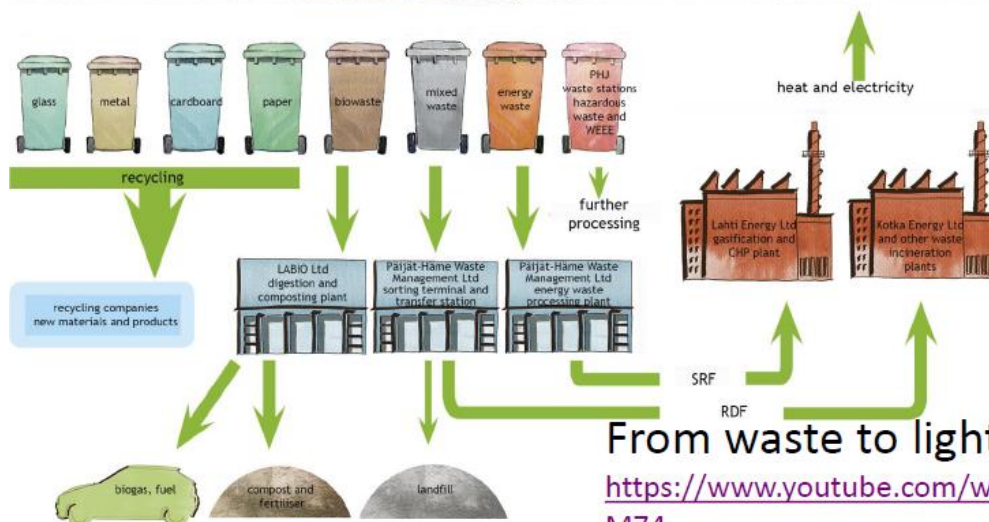
Deșeurile sunt colectate, cântărite și depozitate în containere speciale pentru fiecare tip de deșeu.

De aici, sticla, metalul, cartonul și hârtia sunt trimise la reciclare, obținându-se produse și materiale noi.

Deșeurile biodegradabile sunt dirijate către instalații de biogaz de la care nămolul de fermentare (digestat) poate fi folosit ca atare sau prelucrat la fertilizarea suprafețelor agricole. Biogazul poate fi utilizat direct cu scopul de a produce căldură concomitent cu generarea de electricitate (combined heat and power generation CHP). Purificat (imbunătățit) biogazul poate fi folosit drept combustibil pentru vehicule adaptate în acest scop sau injectat în rețeaua de gaz metan.



Business
LAHTI REGION



From waste to light and heat:

<https://www.youtube.com/watch?v=fgTy3zKbM74>

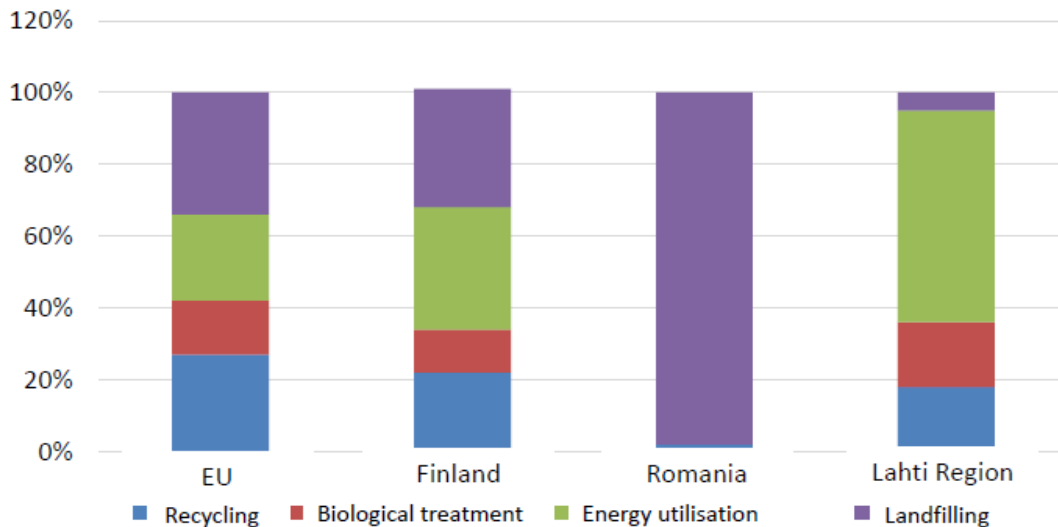
Deșeurile de lemn și deșeurile din plastic nereciclabile sunt trimise la instalația de mărunțire și îndepărtare a metalelor în vederea obținerii de combustibil pentru centrale termo-electrice.

Pe platformă funcționează o stație ultramodernă de sortare mecanică a deșeurilor mixte care separă deșeurile reciclabile (plastic, carton, lemn și metal) de deșeurile din construcții în amestec cu cele generatoare de energie. Aici sunt procesate cca 66.000 tone de deșeuri /an.

Tot pe platformă există o instalație care procesează mecanic nămolurile și deșeurile fluide, separând materialul solid și o zonă destinată solurilor contaminate care sunt cernute, după care se stabilizează și se compactează într-o formă netoxică pentru a fi utilizate ca terasament sau prim strat la depozitele de deșeuri.

Deșeurile de carton asfaltat de la acoperișuri sunt și ele reciclate, mărunțite și utilizate la obținerea asfaltului în locul bitumului.

UTILISATION OF HOUSEHOLD WASTE



Comisia Europeană a demarat de curând proceduri de infingement împotriva României pentru nerespectarea normelor UE privind gestionarea și prevenirea generării de deșeuri. Dacă ne referim numai la deșeurile menajere, în România, la ora actuală, 97% ajung la groapa de gunoi, iar țara noastră ar putea primi din 2020 penalizări de circa 500.000 euro pe zi dacă nu reduce acest procentaj sub 50%.

Prin adoptarea tehnologiilor menționate mai sus, deșeurile nu numai că nu vor mai genera probleme de mediu și amenzi pentru nerespectarea legislației comunitare, dar vor putea contribui la dezvoltarea durabilă a economiei locale și la reducerea consumului de combustibili fosili, prin generarea de energie termică și electrică.

Proiectul BIOREGIO este Finanțat de Uniunea Europeană prin Fondul European de Dezvoltare Regională, programul INTERREG EUROPE



EUROPEAN UNION
European Regional
Development Fund

